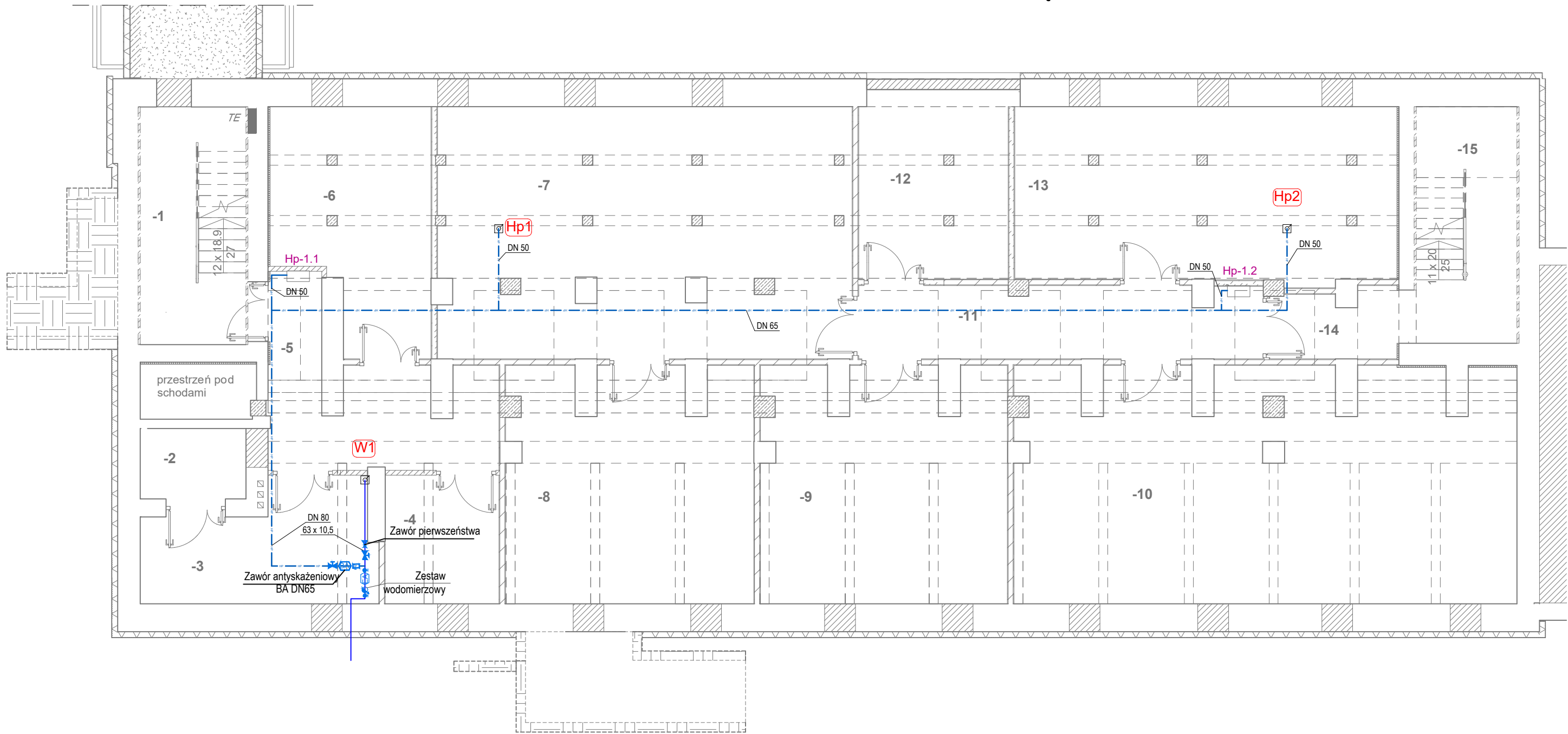
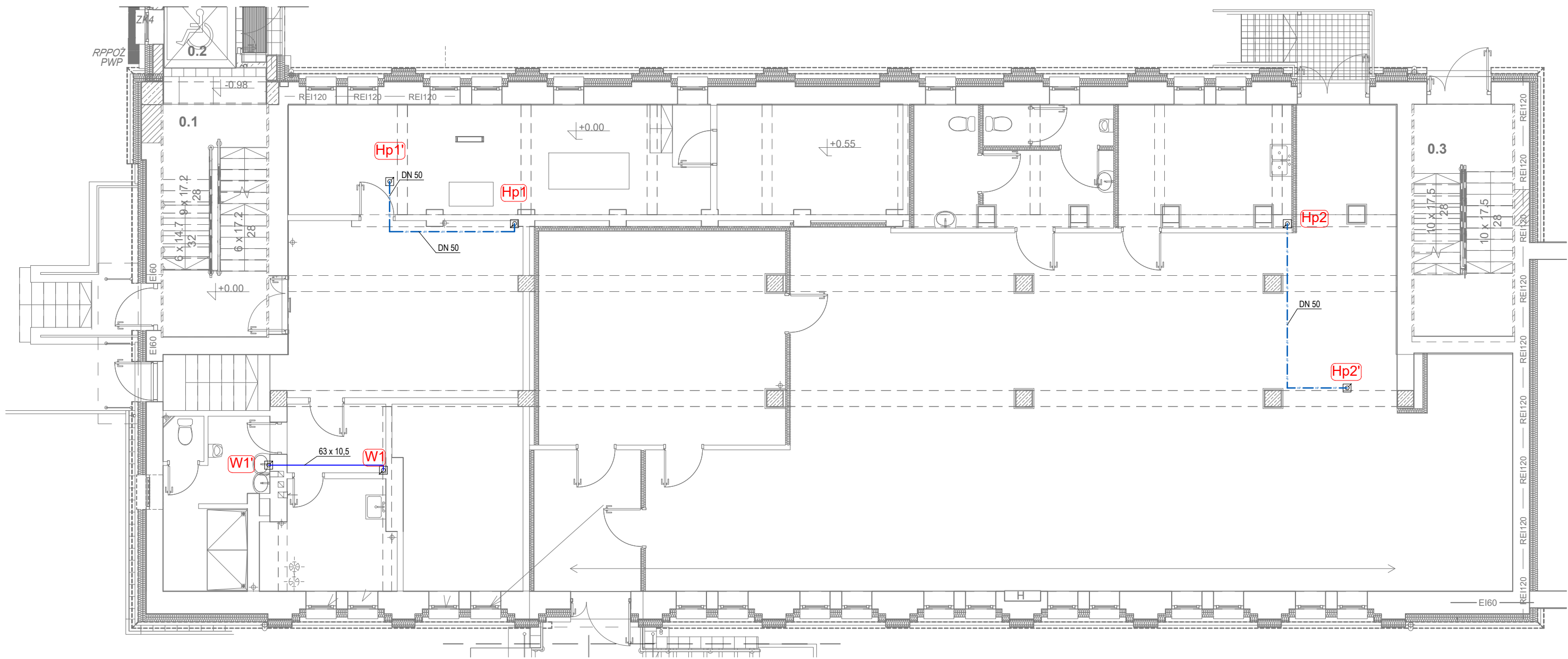


RZUT PIWNIC - INSTALACJA WODOCIĄGOWA



RZUT PARTERU - INSTALACJA WODOCIĄGOWA



OZNACZENIA

- (W1)** - numeracja pionów zimnej wody
(Hp1) - numeracja pionów p.poż.
- - - instalacja zimnej wody
- - - instalacja cwu
- - - instalacja hydrantowa
- Oznaczenia przyborów**
Us umywalka
Uk umywalka w zabudowie meblowej
U'1 umywalka dla niepełnosprawnych
M miska ustępowa
M1 miska ustępowa dla niepełnosprawnych
P pisuar
zc zawór czerpalny
wp wpust podłogowy
Zlk zlew jednokomorowy w zabudowie meblowej
PE podgrzewacz elektryczny V = 100 dm3
Hp hydranty p.poż.

UWAGI

- WYSOKOŚCI PODEJŚĆ WODNYCH DO URZĄDZEŃ :
 - WANNY – 75 CM NAD POSADZKĄ
 - UMYWALKI – 60 CM NAD POSADZKĄ
 - ZLEWOZMYWAKI – 60 CM NAD POSADZKĄ
 - MISKI USTĘPOWE – 70 CM NAD POSADZKĄ
 - NATRYSKI – 120 CM NAD POSADZKĄ
- PRZEWODY PROWADZIĆ W BRUZDACH ŚCIENNYCH.
- WSZYSTKIE PRZĘCJIA PRZEZ PRZEGRODY POŻAROWE PRZEWODÓW PALNYCH (ZW, CW, CWU) ZABEZPIECZYĆ UŻYWAJĄC OPASKI WRAZ Z WYPEŁNIENIEM PRZEBIEGAJĄCĄ MASĄ LUB ZAPRAWĄ CEMENTOWĄ CAŁOŚĆ PRZEPUSTU O ODPORNOŚCI OGNIOWEJ EI120
- OPRÓCZ PRZĘCJIA P-POŻ WSKAZANYCH NA RZUCIE ZABEZPIECZENIA WYMAGAJĄ WSZYSTKIE PRZĘCJIA PRZEZ STROP REI120 NAD STREFĄ PM.

Średnice nieopisanych podejść kanalizacyjnych, wody zimnej i wody ciepłej do przyborów sanitarnych :

	kanalizacja	w.z. i c.w.u.
umywalka, bidet	50	2x16x2,0
zlew, zlewozmywak	50	2x16x2,0
wanna, natrysk	50	2x16x2,0
ustęp	110	16x2,0
pisuar	50	20x2,0
pralka	50	20x2,0
zawór czerpalny	-	20x2,0
wpust podłogowy	50	-
wpust podłogowy na gruncie	110	-

BUDYNEK NOWY 0.0 = 213,40 m.n.p.m.

BUDYNEK ISTNIEJĄCY 0.0 = 214,50 m.n.p.m.

ART-FAKTORY Sp. z o.o. Sp. k.
39-200 Dębica, ul. Powstania Styczniowego 4
tel-fax +48 14 6813 565
REGON 691539933
NIP 872-20-81-549
KRS 0000803571



BUDOWA NOWEGO BUDYNKU USŁUGOWEGO ORAZ PRZEBUDOWA, ROZBUDOWA I CZĘŚCIOWA ZMIANA SPOSOBU UŻYTKOWANIA ISTNIEJĄCEGO BUDYNKU BIUROWO-USŁUGOWEGO NA BUDYNEK USŁUGOWY NA POTRZEBY KRAŚNICKIEJ AKADEMII ROZWOJU, WRAZ Z NIEZBĘDNĄ INFRASTRUKTURĄ TECHNICZNĄ

Lokalizacja
23-200 Kraśnik, ul. Sikorskiego 22 , dz. 100/26, 100/27, 100/28 obręb
Północ
Inwestor
Miasto Kraśnik
Adres Inwestora
23-200 Kraśnik, ul. Lubelska 84,

Branża **INSTALACJE SANITARNE**
PROJEKT TECHNICZNY/WYKONAWCZY

BUDYNEK ISTNIEJĄCY - RZUTY PIWNIC I PARTERU - INSTALACJA WODOCIĄGOWA

Gen. Projektant mgr inż. arch. **Paweł Spędzia** Podpis
UAN-I-7342/424/94 ARCHITEKTONICZNE, BEZ OGR.

Projektował mgr inż. **Wioletta Spędzia** Podpis
NBUA-7342/62/98 INSTALACJE SANITARNE, BEZ OGR.

Opracował Podpis

Sprawdził inż. **Janusz Mitek** Podpis
VII/I/7342/118/93 INSTALACJE SANITARNE, BEZ OGR.

Data Wrzesień 2025 **PTW/IS/WK-7**
Skala 1:100 Nr proj. 02/2025